

# Конфигуратор ОВОД

## Table of contents

---

Введение .....	3
Общее описание .....	3
Общие сведения .....	3
Условия пользовательского соглашения .....	3
Описание .....	4
Интерфейс пользователя .....	4
Основное окно программы .....	4
Главное меню .....	5
Панель инструментов .....	7
Вкладка "Данные устройства и управления" .....	8
Вкладка "Журналы" .....	11
Операции .....	13
Импорт конфигурации из файла среды проектирования ГЕРДА .....	13
Запись конфигурации в устройство. Установка соединения с устройством .	16
Чтение конфигурации из устройства .....	18
Установка даты и времени устройства .....	20
Получение журналов событий и неисправностей .....	21
Редактирование имен .....	25
Настройка блоков устройства дуговой защиты "ОВОД-Л" .....	28



Created with the Personal Edition of HelpNDoc: [Free Web Help generator](#)

---

## Описание

---

Created with the Personal Edition of HelpNDoc: [Easy EBook and documentation generator](#)

---

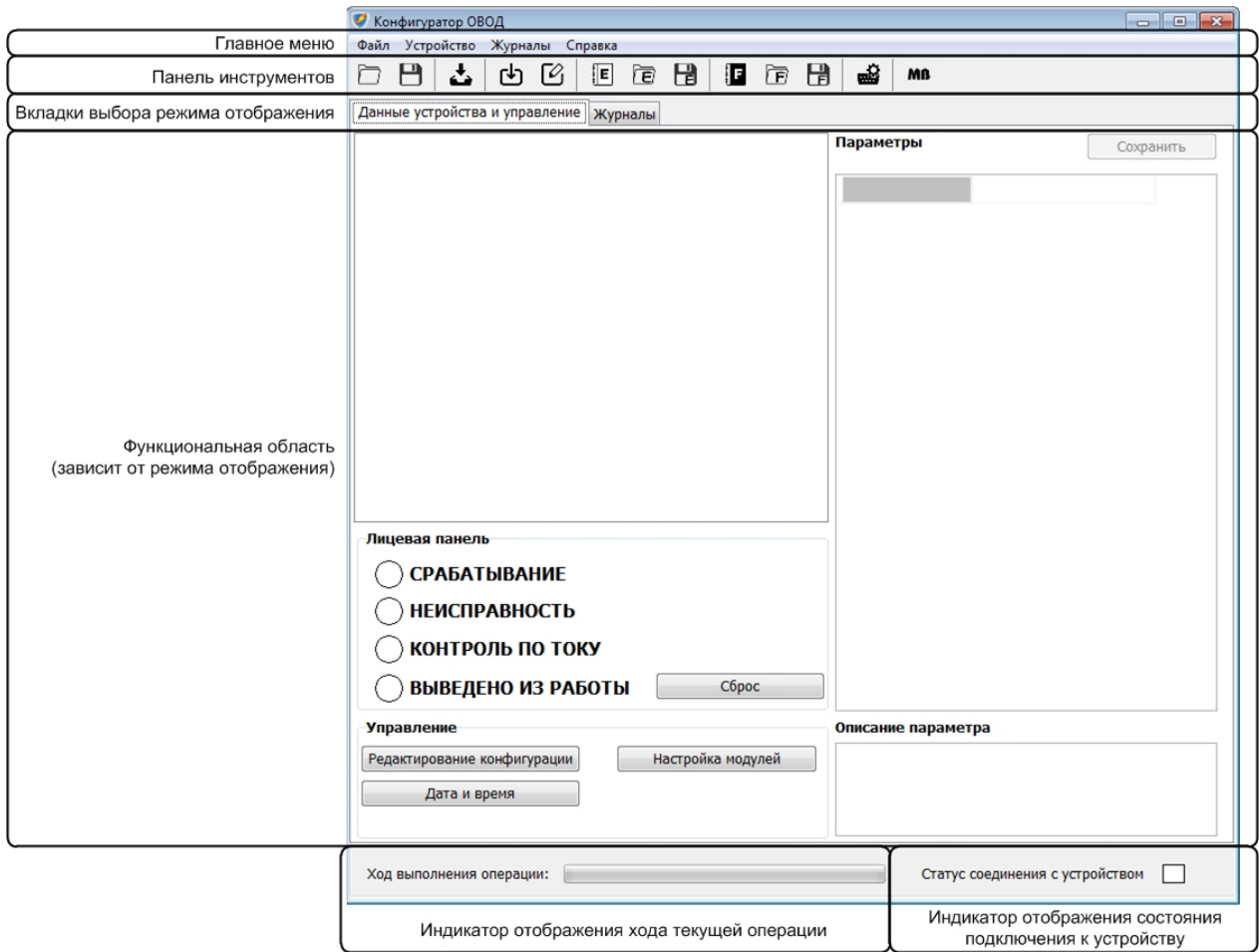
## Интерфейс пользователя

---

Created with the Personal Edition of HelpNDoc: [Qt Help documentation made easy](#)

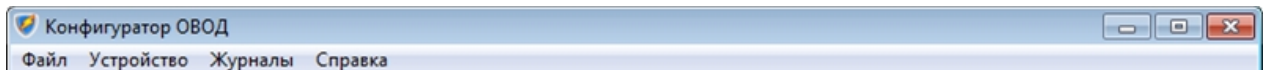
---

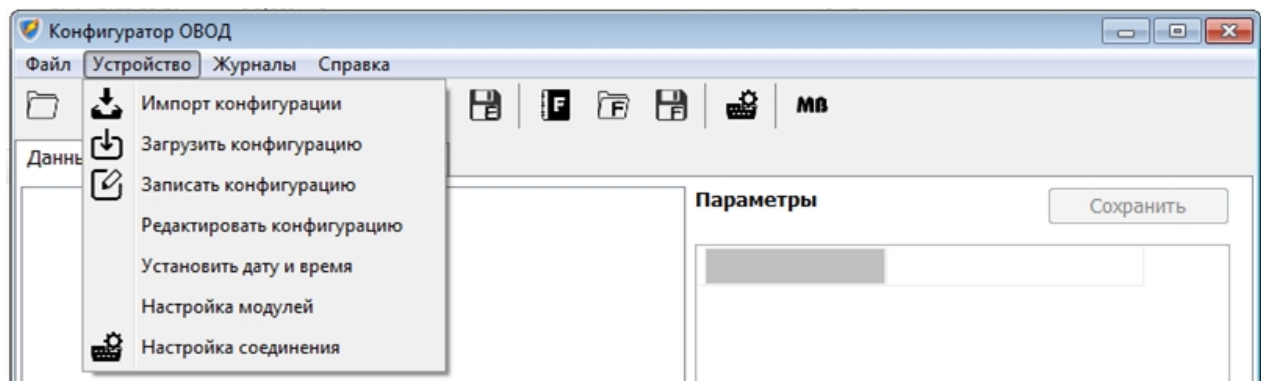
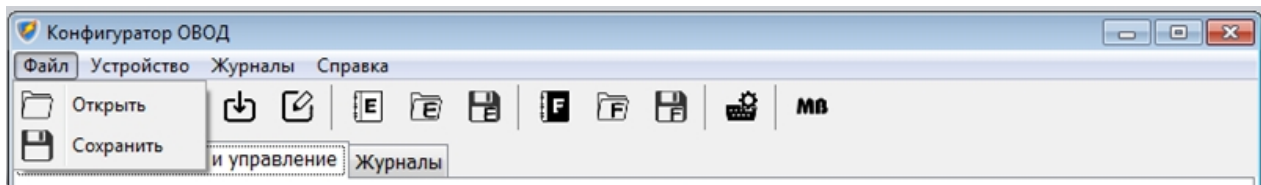
## Основное окно программы



Created with the Personal Edition of HelpNDoc: [Full-featured Help generator](#)

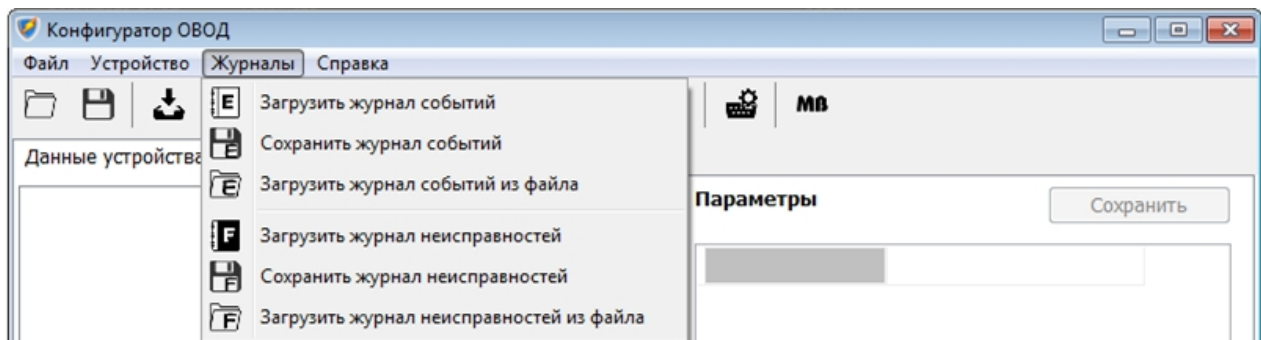
## Главное меню

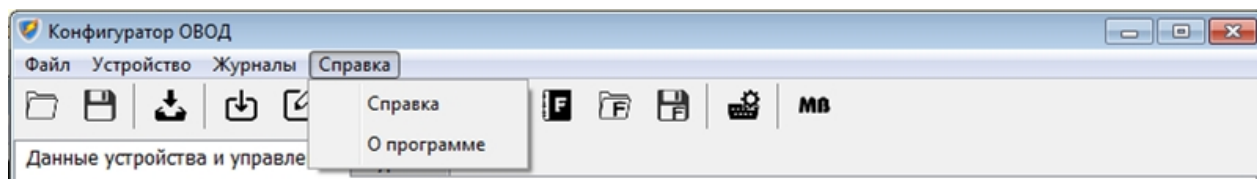




CAN ,  
MODBUS;

USB;













---

Created with the Personal Edition of HelpNDoc: [Easy CHM and documentation editor](#)

---

## Панель инструментов

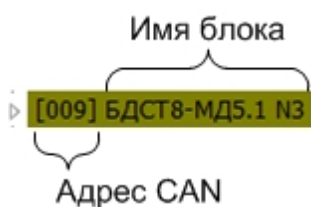
	
	
	
	
	
	
	
	
	





- ▲ Конфигурация
  - └ [127] Блок управления БУП
    - ▷ [001] БДСТ8МД001
    - ▷ ❌ [025] БДВЫХМД002
    - ▲ [037] БДВХМД003
      - └ [ВХОД01] БДВХМД003ДВХ001
      - └ [ВХОД02] БДВХМД003ДВХ002
      - └ [ВХОД03] БДВХМД003ДВХ003
      - └ [ВХОД04] БДВХМД003ДВХ004
      - └ [ВХОД05] БДВХМД003ДВХ005
      - └ [ВХОД06] БДВХМД003ДВХ006
      - └ [ВЫХОД01] БДВХМД003ЗВЫХ021
      - └ [ВЫХОД02] БДВХМД003ЗВЫХ022
      - └ [ВЫХОД03] БДВХМД003ЗВЫХ023
      - └ [ВЫХОД04] БДВХМД003ЗВЫХ024
      - └ [ВЫХОД05] БДВХМД003ЗВЫХ025
  - ▲ Не содержащиеся в конфигурации блоки
    - ▲ Конфликтные блоки
      - └ [025] БДСТ8-МД5

CAN



- [127] Блок управления БУП	
[001] БДСТ8МД001	
❌ [025] БДВЫХМД002	



Тип сигнала и его порядковый номер

[ВХОД01] ВОД № 9.Яч. №6.Отсек Выкл.  
Имя сигнала

02



Данные устройства и управление Журналы

- ▲ Конфигурация
  - [127] Блок управления БУП
  - ▶ [001] БДСТ4-МД4.1 N1
  - ▶ [025] БДВых-МД4.1
  - ▶ [037] БДВх-МД4.1
- ▲ Не содержащиеся в конфигурации блоки
  - [005] LDTU8-MD5

- ▲ Не содержащиеся в конфигурации блоки
  - ▲ Конфликтные блоки
    - [025] БДСТ8-МД5

... ,  
... " " .  
:  
- ;  
- ;  
- .  
CAN ,  
" - ", USB .

---

Created with the Personal Edition of HelpNDoc: [Easy EBook and documentation generator](#)

---

## **Вкладка "Журналы"**

"

"

Журнал событий | Журнал неисправностей

Номер соф	Дата	Время	События	Описание
1	22.01.2016	01:44:37:797	БДСТ8МД001ВОД001	СТАРТ
2	22.01.2016	01:44:38:147	БДСТ8МД001ВОД001	СТОП
3	22.01.2016	01:44:38:263	БДСТ8МД001ВОД001	СТАРТ
4	22.01.2016	01:44:38:613	БДСТ8МД001ВОД001	СТОП
5	22.01.2016	01:44:38:619	БДСТ8МД001ВОД001	СТАРТ
6	22.01.2016	01:44:38:969	БДСТ8МД001ВОД001	СТОП
7	22.01.2016	01:44:38:987	БДСТ8МД001ВОД001	СТАРТ
8	22.01.2016	01:44:39:336	БДСТ8МД001ВОД001	СТОП
9	22.01.2016	01:44:39:372	БДСТ8МД001ВОД001	СТАРТ
10	22.01.2016	01:44:39:722	БДСТ8МД001ВОД001	СТОП
11	22.01.2016	01:44:39:733	БДСТ8МД001ВОД001	СТАРТ
12	22.01.2016	01:44:40:083	БДСТ8МД001ВОД001	СТОП
13	22.01.2016	01:44:40:108	БДСТ8МД001ВОД001	СТАРТ
14	22.01.2016	01:44:40:458	БДСТ8МД001ВОД001	СТОП

#### Статистика

Текущих событий: 0022

Всего событий: 0022

Начальная дата текущих событий: 22.01.2016 01:44:37:0797

Конечная дата текущих событий: 22.01.2016 01:44:41:0943

Начальная дата архива событий: 22.01.2016 01:44:37:0797

Конечная дата архивных событий: 00.00.2000 00:00:00:0000

#### Упорядочивание и фильтрация

Порядок вывода событий

по возрастанию даты  как в памяти устройства

по убыванию даты

#### Диапазон отображаемых дат

Отображать все

Начальная дата: 25 апреля 2019 г.

Конечная дата: 25 апреля 2019 г.

Журнал событий Журнал неисправностей

Номер соф	Дата	Время	Блок	Описание ошибки
1	22.01.201	00:00:05:756	Блок управления БУП	[0xFF0A] Неизвестная ошибка
2	22.01.201	00:00:05:796	БДВЫХМД002	[0xFF03] Неизвестная ошибка
3	22.01.201	00:00:05:842	БДВХМД003	[0xFF03] Неизвестная ошибка
4	22.01.201	00:00:06:117	БДСТ8МД001	[0xFF03] Неизвестная ошибка
5	22.01.201	00:00:11:636	Блок управления БУП	[0xFF0A] Неизвестная ошибка
6	22.01.201	00:08:09:114	БДВЫХМД002	[0xFF02] Неизвестная ошибка
7	22.01.201	00:08:09:494	БДВЫХМД002	[0xFF09] Parametres sync faults
8	22.01.201	00:08:09:788	БДСТ8МД001	[0xFF00] Неизвестная ошибка

#### Статистика

Текущих событий: 0000

Событий всего: 0008

Начальная дата текущих событий: 00.00.2000 00:00:00:0000

Конечная дата текущих событий: 00.00.2000 00:00:00:0000

Начальная дата архивных событий: 22.01.2016 00:00:05:0756

Конечная дата архивных событий: 22.01.2016 00:08:09:0788

#### Упорядочивание и фильтрация

Порядок вывода событий

по возрастанию даты

как в памяти устройства

по убыванию даты

#### Диапазон отображаемых дат

Отображать все

Начальная дата: 25 апреля 2019 г.

Конечная дата: 25 апреля 2019 г.

Created with the Personal Edition of HelpNDoc: [Produce electronic books easily](#)

## Операции

Created with the Personal Edition of HelpNDoc: [Qt Help documentation made easy](#)

## Импорт конфигурации из файла среды проектирования ГЕРДА



-

;

-

\*.xml;

;

Редактор конфигурации

**Информация о файле конфигурации**

Клиент: ЗАО «ГК »Электроцит«-ТМ Самара»      № заказа: П-227/2019  
 Объект: 3/3 700170573/3, секция 1РБ, УДЗ 2      Зав.№: 14958

OK  
Отмена

CAN адреса    Порядок модулей    Порядок входных сигналов    Порядок выходных сигналов

Режим отображения карты  
 Скрыть неиспользуемые       Показать все

Адрес	Тип блока	Имя блока	Тип адреса
1	64	БДСТ8-МД5.1 N1	Фиксированный
5	64	БДСТ8-МД5.1 N2	Фиксированный
9	64	БДСТ8-МД5.1 N3	Фиксированный
13	64	БДСТ8-МД5.1 N4	Фиксированный
25	25	БДВых-МД4.1	Фиксированный
37	22	БДВх-МД4.1	Фиксированный

CAN

" - "

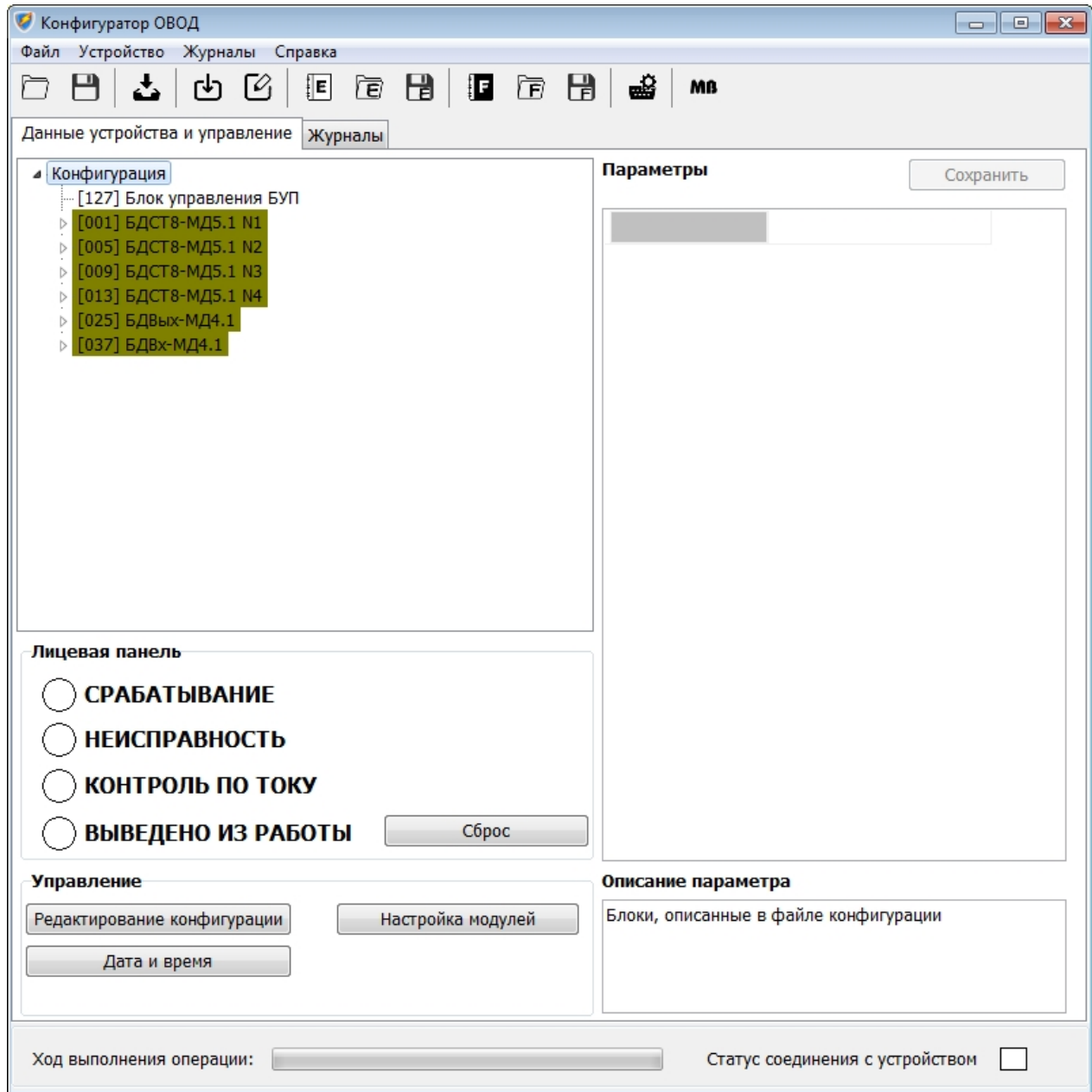
CAN,

(

- ).

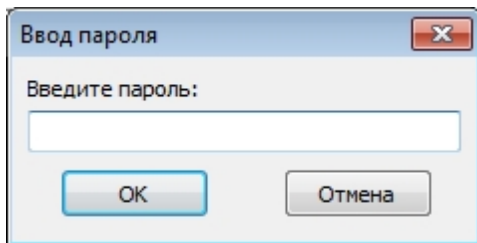
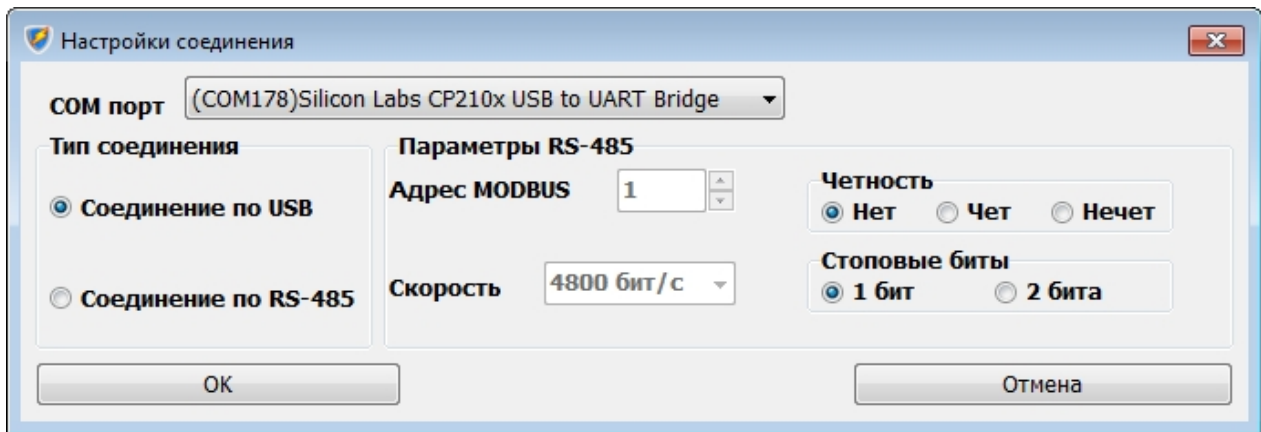
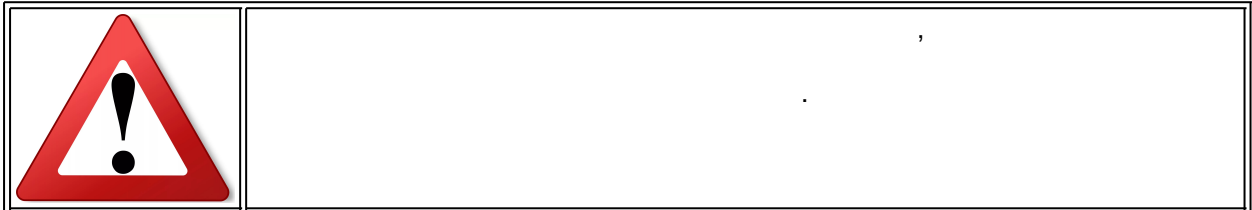


MODBUS.



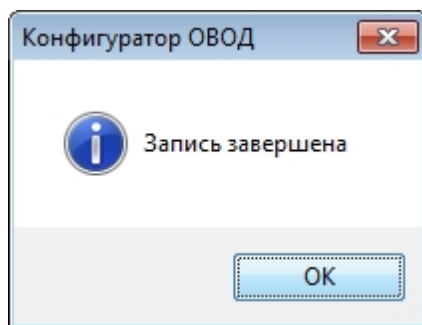
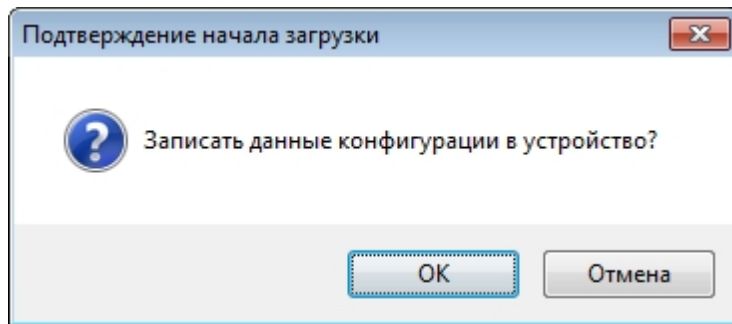
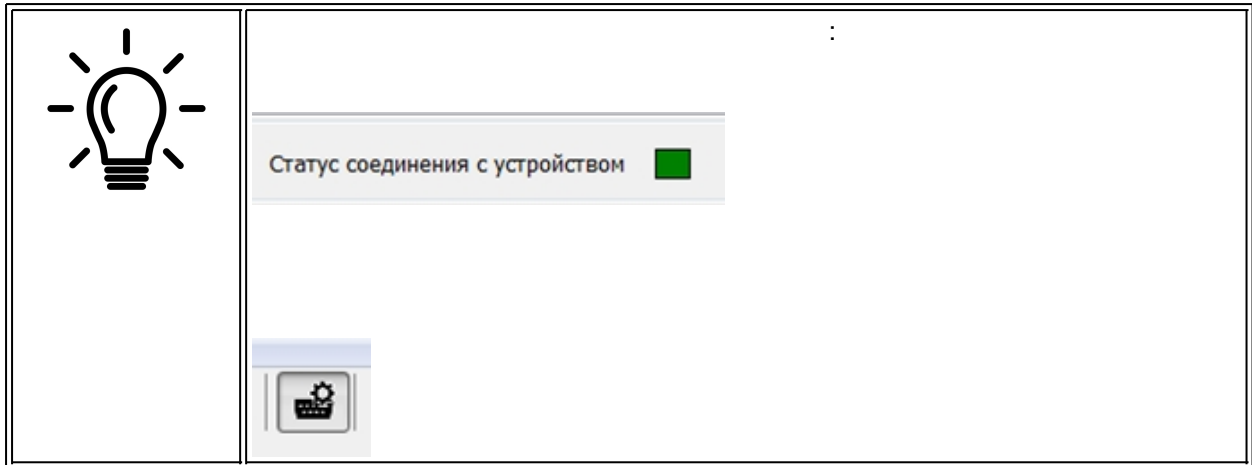
## Запись конфигурации в устройство. Установка соединения с устройством





4-

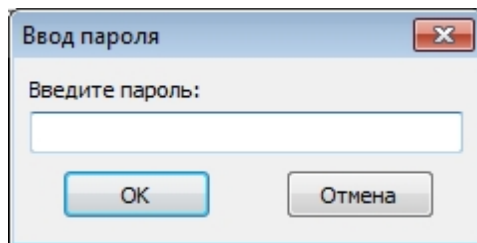
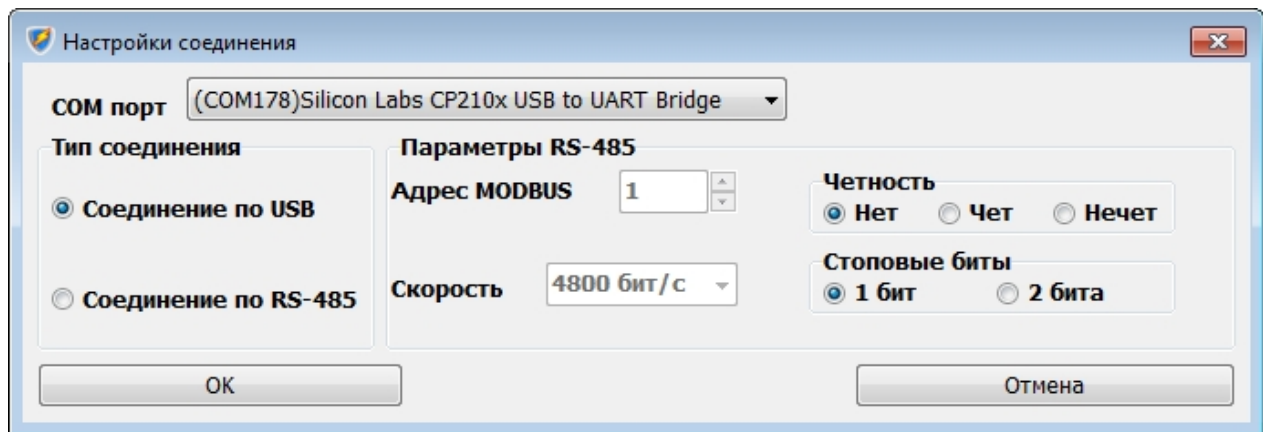




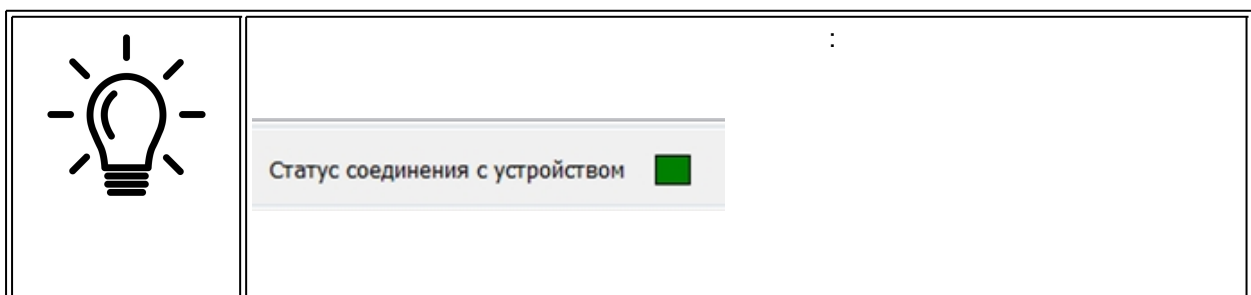
Created with the Personal Edition of HelpNDoc: [Free Qt Help documentation generator](#)

## Чтение конфигурации из устройства





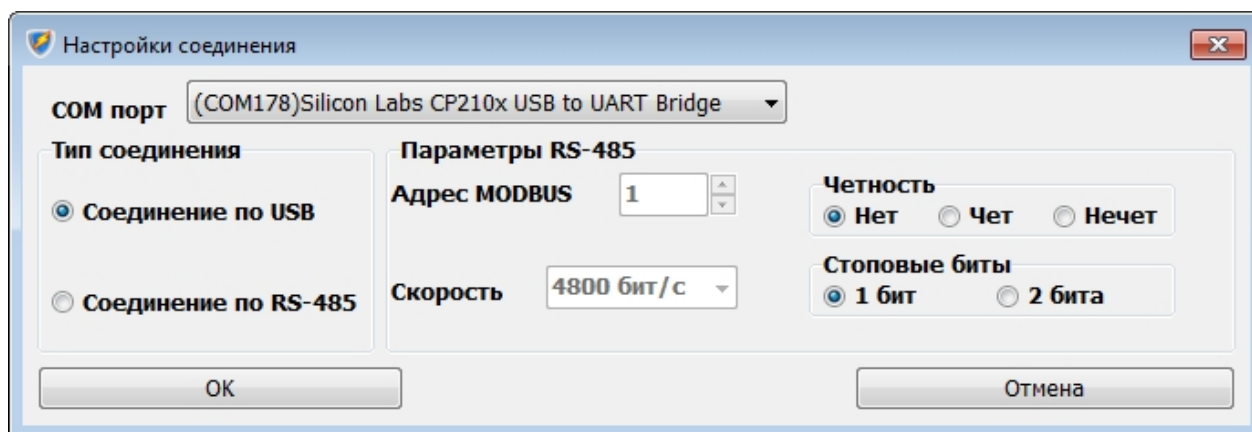
4-

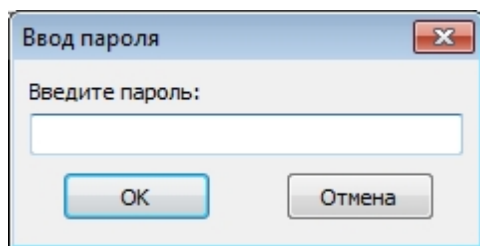




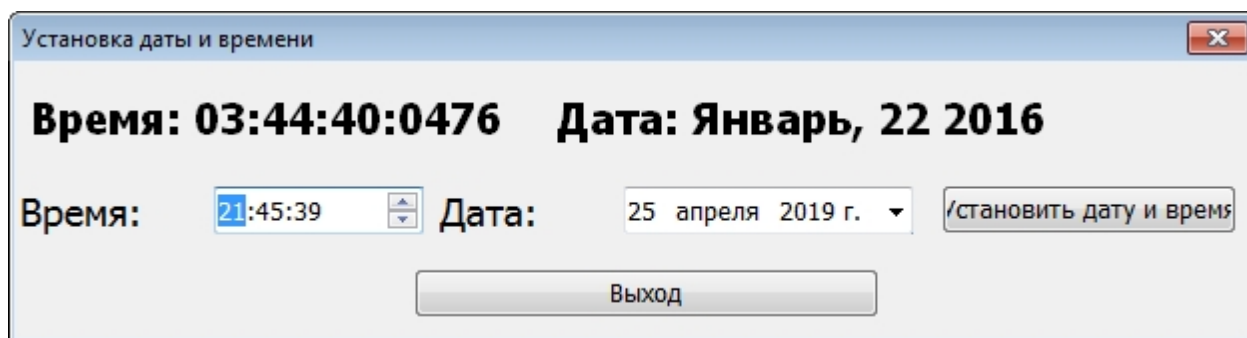
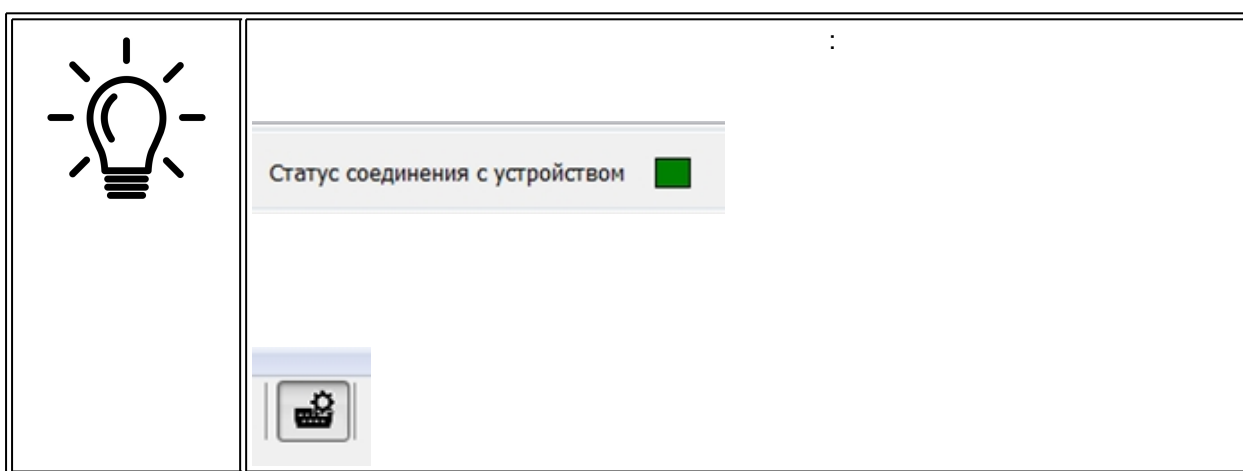
Created with the Personal Edition of HelpNDoc: [Free PDF documentation generator](#)

## Установка даты и времени устройства





4-



E

F

Настройки соединения

COM порт (COM178)Silicon Labs CP210x USB to UART Bridge

Тип соединения

Соединение по USB

Соединение по RS-485

Параметры RS-485

Адрес MODBUS 1

Скорость 4800 бит/с

Четность

Нет  Чет  Нечет

Стоповые биты

1 бит  2 бита

OK Отмена

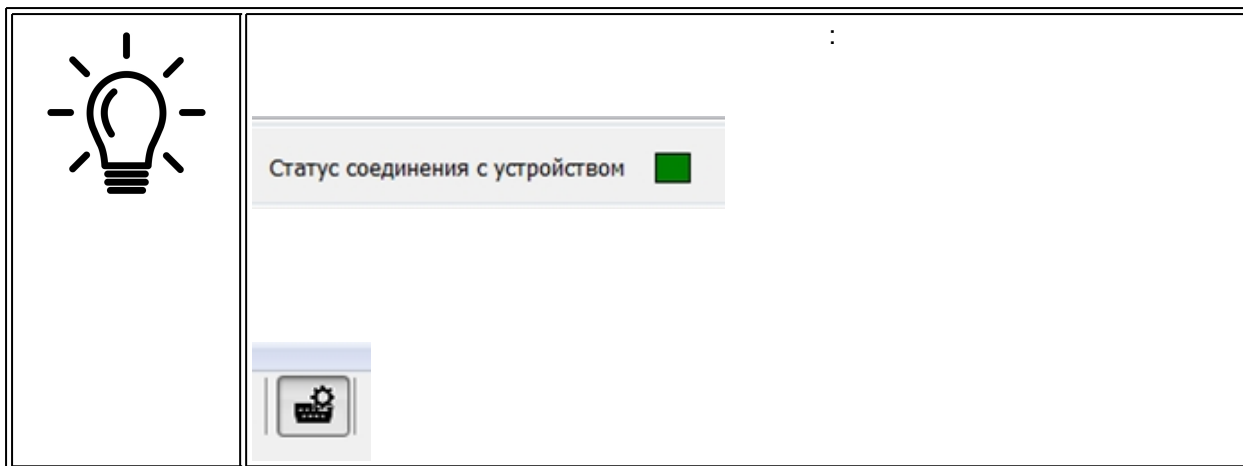
Ввод пароля

Введите пароль:

OK Отмена

4-

	"1111"
---	--------



-

;

-

,

,

;

Конфигуратор ОВОД

Файл Устройство Журналы Справка

Данные устройства и управление Журналы

Журнал событий Журнал неисправностей

Номер соф	Дата	Время	События	Описание
1	22.01.2016	01:44:37:797	ВОД № 1.Яч. №16.Отсек ВВ	СТАРТ
2	22.01.2016	01:44:38:147	ВОД № 1.Яч. №16.Отсек ВВ	СТОП
3	22.01.2016	01:44:38:263	ВОД № 1.Яч. №16.Отсек ВВ	СТАРТ
4	22.01.2016	01:44:38:613	ВОД № 1.Яч. №16.Отсек ВВ	СТОП
5	22.01.2016	01:44:38:619	ВОД № 1.Яч. №16.Отсек ВВ	СТАРТ
6	22.01.2016	01:44:38:969	ВОД № 1.Яч. №16.Отсек ВВ	СТОП
7	22.01.2016	01:44:38:987	ВОД № 1.Яч. №16.Отсек ВВ	СТАРТ
8	22.01.2016	01:44:39:336	ВОД № 1.Яч. №16.Отсек ВВ	СТОП
9	22.01.2016	01:44:39:372	ВОД № 1.Яч. №16.Отсек ВВ	СТАРТ
10	22.01.2016	01:44:39:722	ВОД № 1.Яч. №16.Отсек ВВ	СТОП
11	22.01.2016	01:44:39:733	ВОД № 1.Яч. №16.Отсек ВВ	СТАРТ
12	22.01.2016	01:44:40:083	ВОД № 1.Яч. №16.Отсек ВВ	СТОП
13	22.01.2016	01:44:40:108	ВОД № 1.Яч. №16.Отсек ВВ	СТАРТ
14	22.01.2016	01:44:40:158	ВОД № 1.Яч. №16.Отсек ВВ	СТОП

**Статистика**  
 Текущих событий: 0022  
 Всего событий: 0022  
 Начальная дата текущих событий: 22.01.2016 01:44:37:0797  
 Конечная дата текущих событий: 22.01.2016 01:44:41:0943  
 Начальная дата архива событий: 22.01.2016 01:44:37:0797  
 Конечная дата архивных событий: 00.00.2000 00:00:00:0000

**Упорядочивание и фильтрация**  
 Порядок вывода событий  
 по возрастанию даты     как в памяти устройства  
 по убыванию даты

**Диапазон отображаемых дат**  
 Отображать все  
 Начальная дата: 25 апреля 2019 г.  
 Конечная дата: 25 апреля 2019 г.

Ход выполнения операции:       Статус соединения с устройством

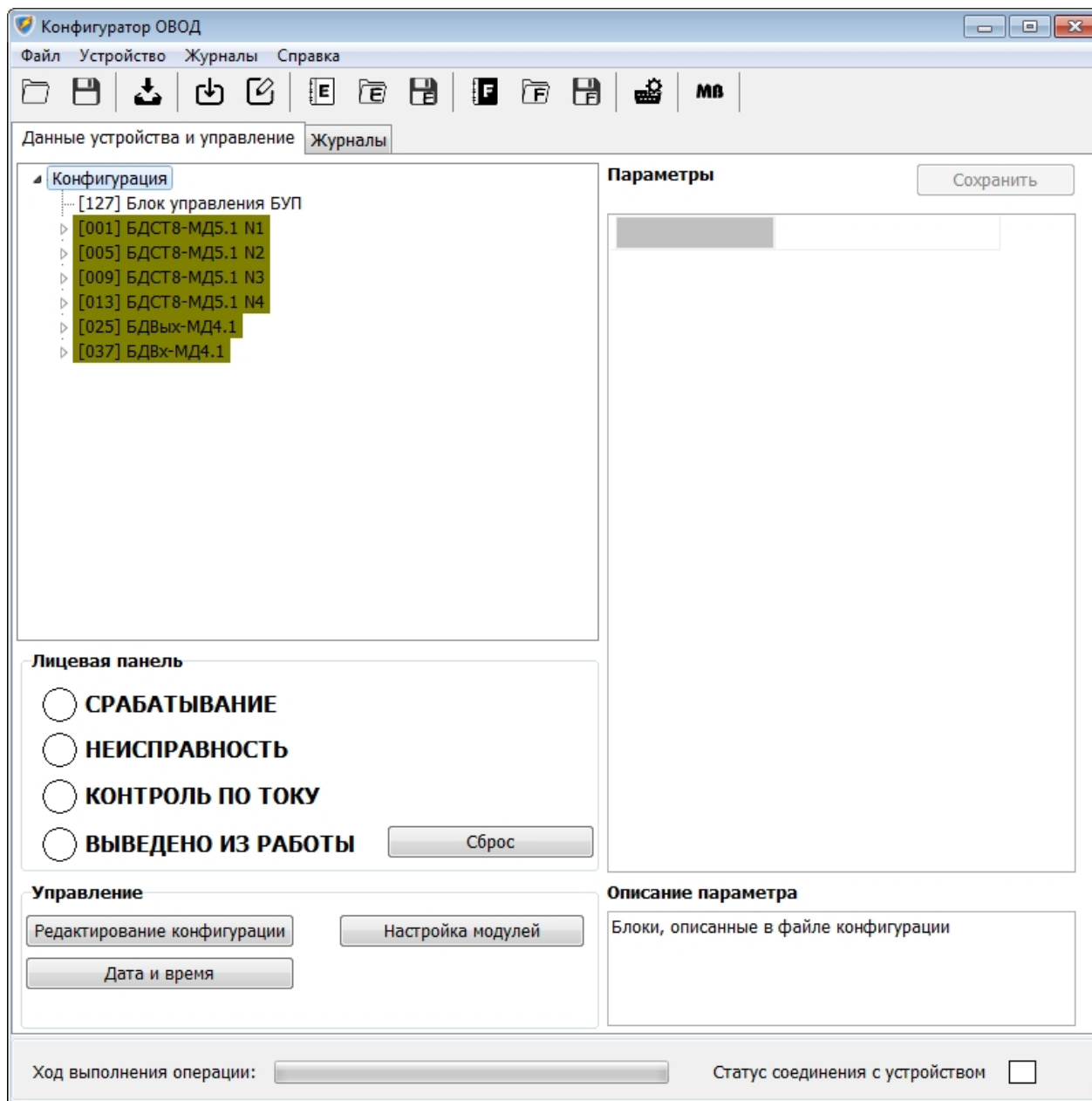


(            );  
(            );

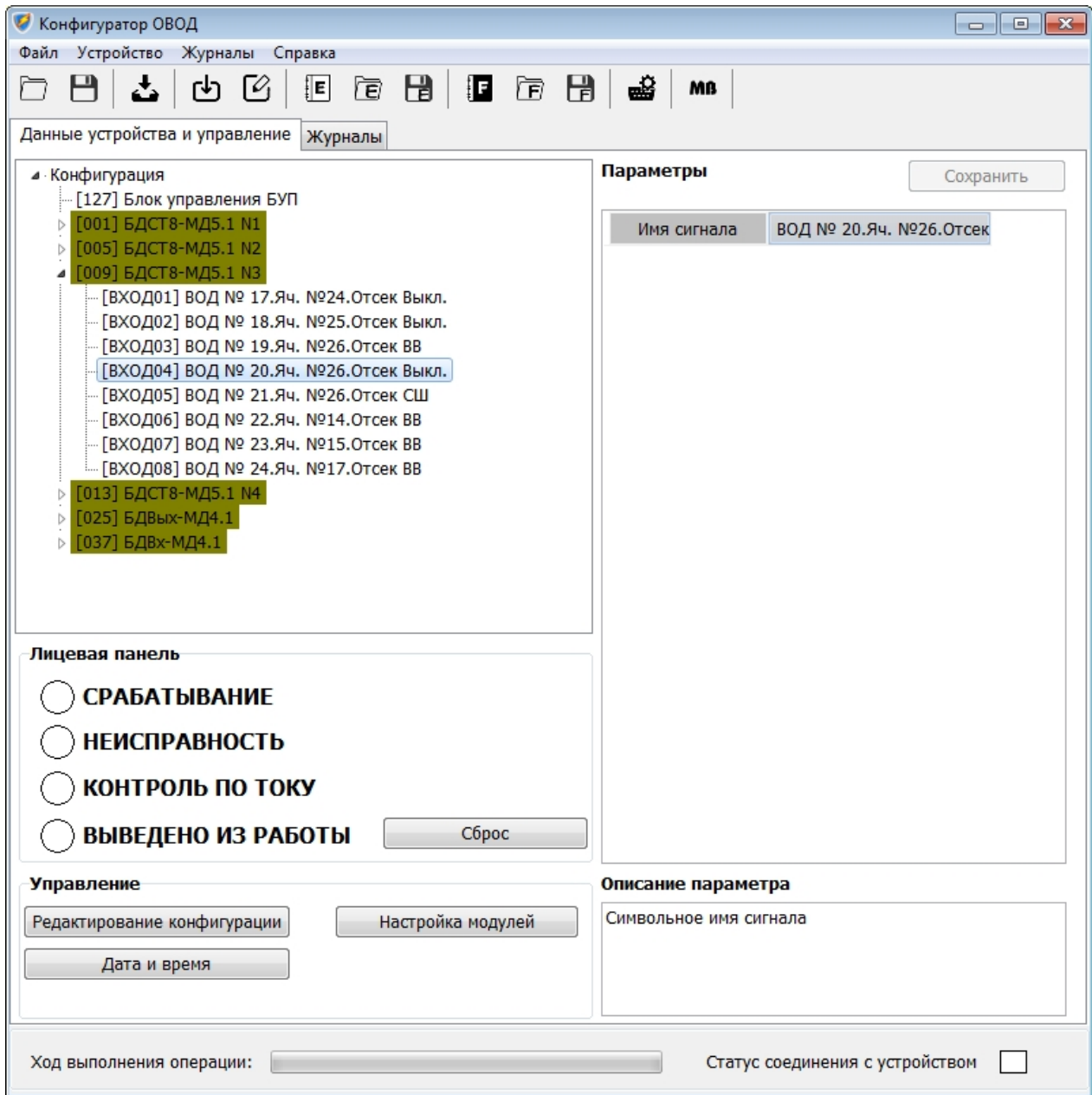
## Редактирование имен

1.

2.



3.

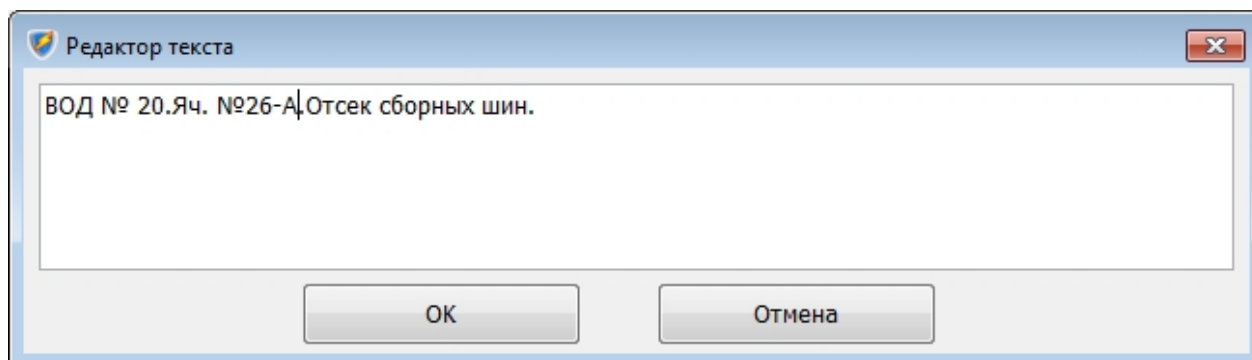


4.

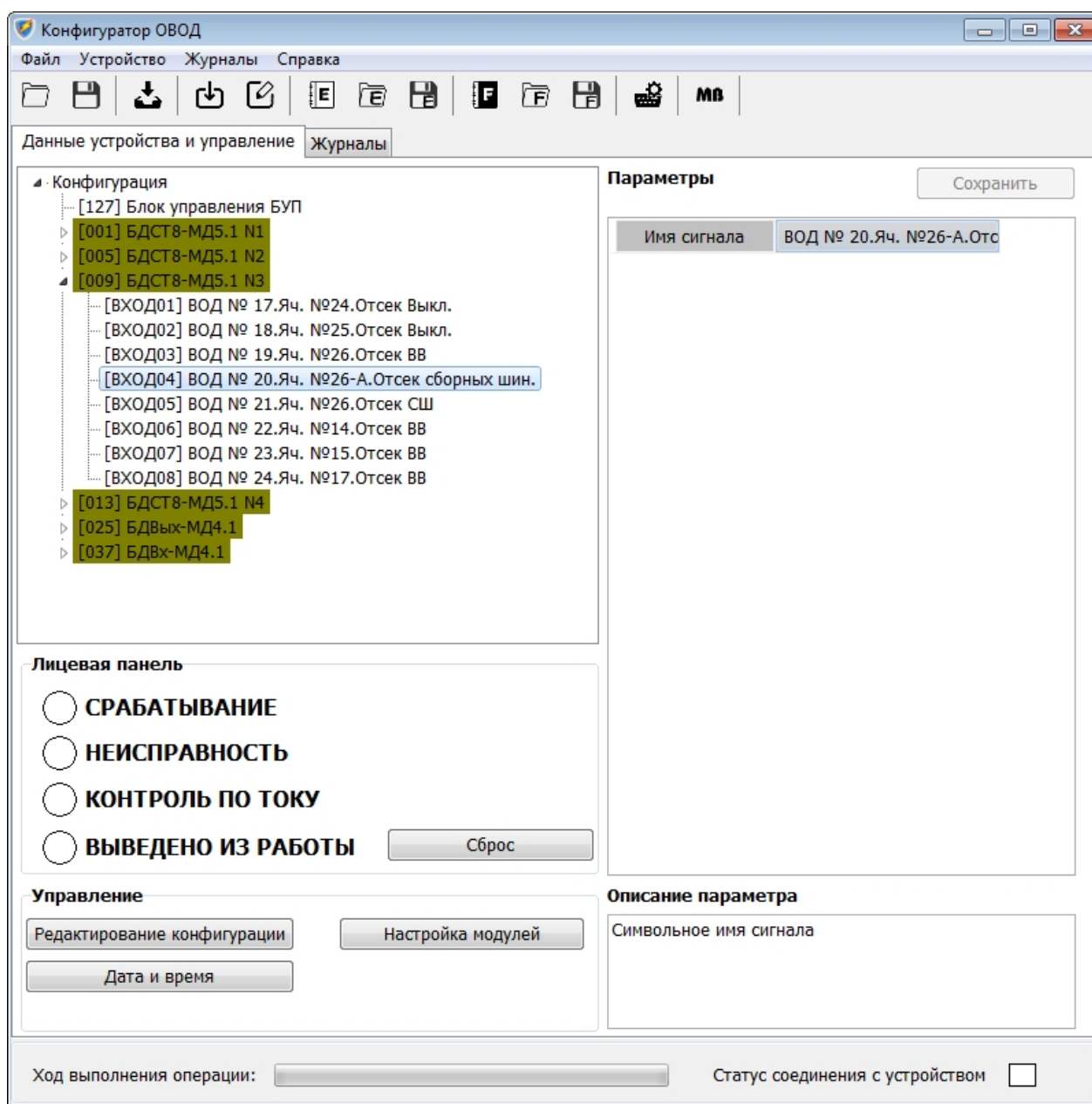
)



;



5.



6.

## Настройка блоков устройства дуговой защиты "ОВОД-Л"

" - "

" - ".  
( )

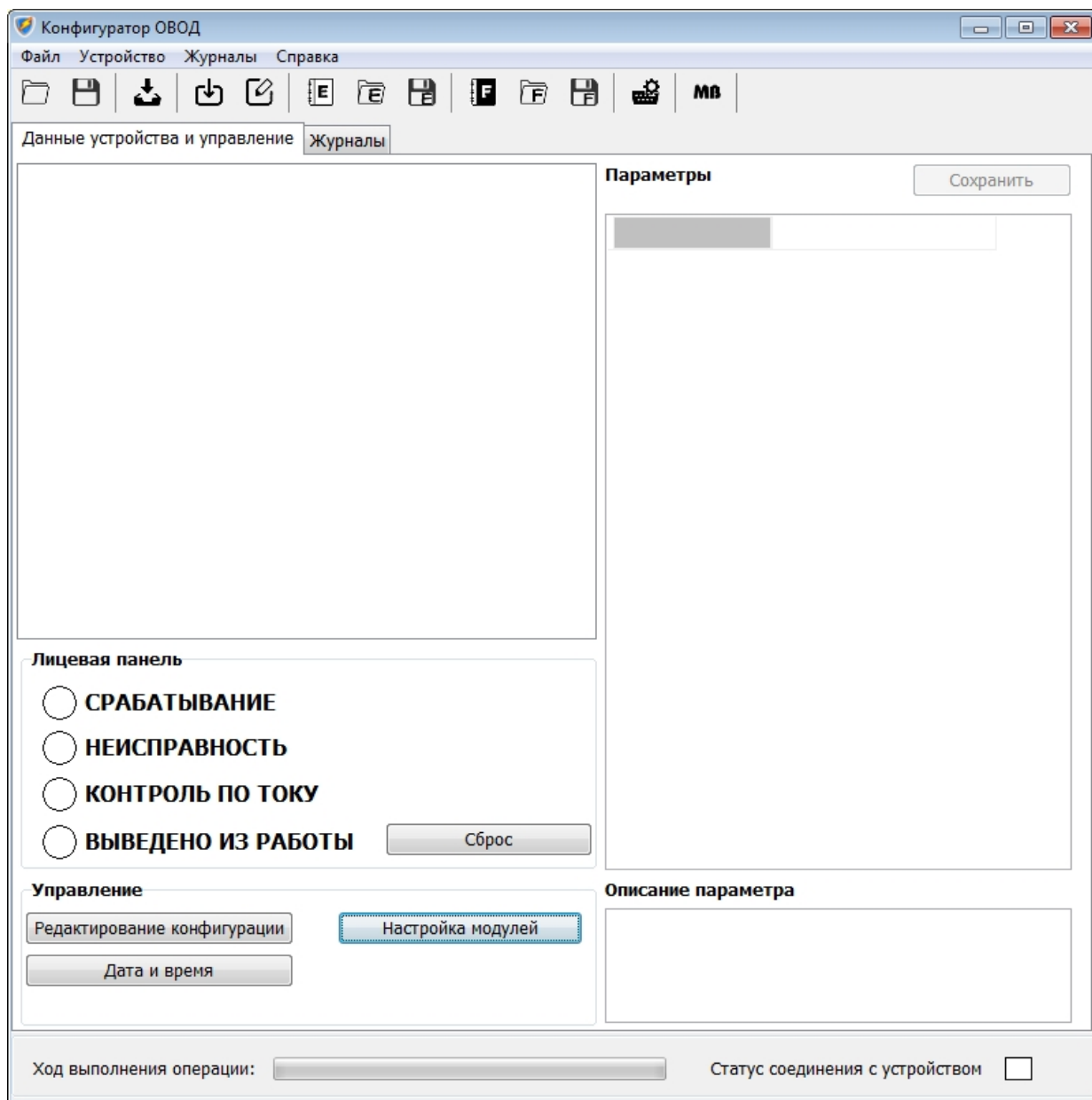
-2, -2 -4),  
-1 -4.

.  
CAN  
, -1,  
,

USB  
Mass Storage Device,

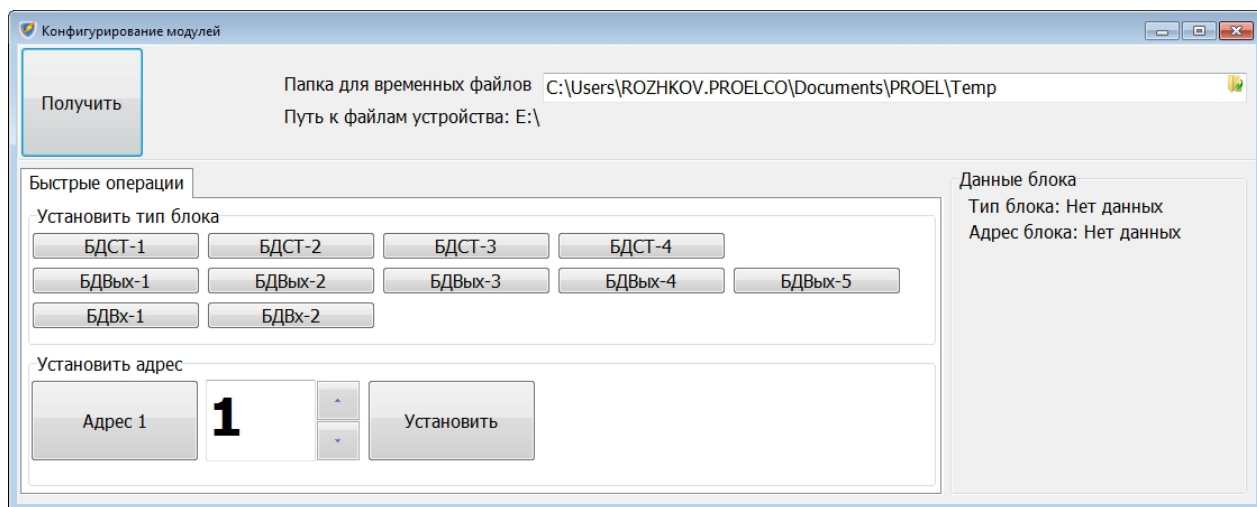
1.

;



2.

;



3.

USB

- .

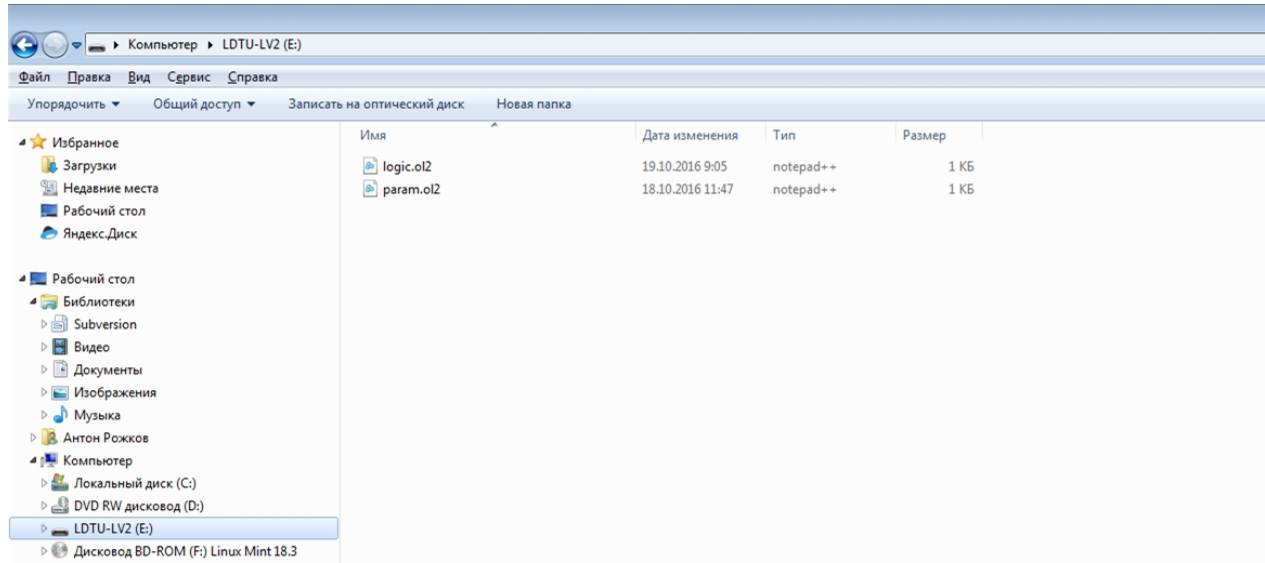
1

2

;

4.

Windows  
Windows



LV2.

- LDTU-LV2,

- DIU-LV2,

- DOU-

),

(

(

(

)

).

Windows.

,

Windows.



5.

/

;

6.

);

(

7.

;

8.

,

1.